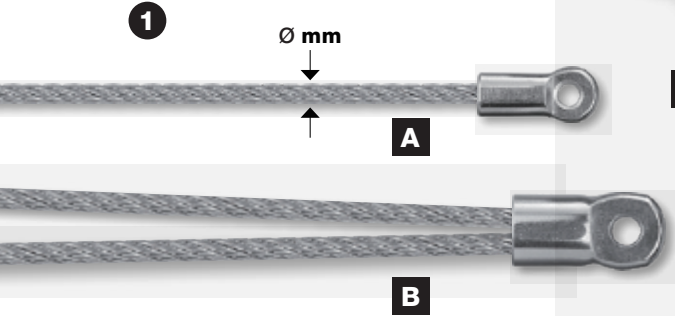




■ 현장 조립  
■ On-site assembly



■ A/B : 현장 스웨이징 용 웹넷 아이 엔드  
No. 30880-...

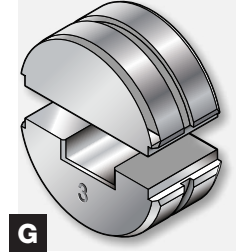
- A ...-02 (1줄 로프 용)
- B ...-01 (2줄 로프 용)

■ F : 배터리 스웨이징 공구는 뒷면 참조

■ G : 몰드 부분은 뒷 페이지를 참조하십시오

■ 로프 지름 마킹

■ Rope diameter marking



■ A/B : Webnet Eye end for on-site swaging  
No. 30880-...

- A ...-02 (for one rope)
- B ...-01 (for two ropes)

■ F : Battery swaging tool see back page

■ G : Jaws see back page

2



- 웹넷 공구를 사용하여 웹넷 아이 엔드를 와이어 로프의 끝 부분에 끼워 압착합니다 (뒷 페이지 참조). 로프가 한 줄이나, 두 줄이나에 따라 적합한 웹넷 아이 엔드 유형을 선택 하십시오!

스웨이징 과정에서 몰드는 **전체 표면이 딱 붙어야 합니다.**

- Use the **Webnet tool** to **swage** the **Webnet eye ends** onto the loose ends of the wire rope (see back page). Make sure you choose the right Webnet eye end type for one or two rope ends!

During the swaging process, the jaws **must make full-surface contact.**



- 올바른 스웨이징 방법, 웹넷 아이 엔드와 로프 지름의 호환성은 사용자가 확인해야 합니다. 기능 무결성은 로프 **No. 10820-** 및 **10830-**에서만 보장됩니다.

**강도 등급** (EN 1993-1-11에 따름) : 아래 표 참조.




- The **correct swaging technique**, the compatibility of the Webnet eye end with the rope diameter must be checked by the user. Functional integrity is assured only with **jaws** and **rope no. 10820-** and **10830-**.

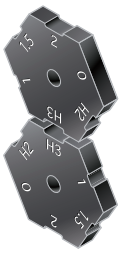
**Strength rating** (according to EN 1993-1-11): see table below.

로프 / Rope No. 10820-	로프 / Rope No. 10830-
Ø mm	Ø mm
1	
1.5	1.5
2	2
3	3

■ 웹넷 스웨이징 공구 유형 2 (400mm)

■ Webnet swaging tool type 2 (400 mm)

**C**  Ø 1/1.5/2 mm



No. **30570-2001** 스웨이징 공구 / Swaging tool

No. **30570-2001-01** / Tool inserts

웹넷 아이 엔드 Webnet eye ends	로프 Rope	인서트 마킹 Insert marking
No.	Ø mm	
30880-0100-02	1	1 - 1
30880-0100-01	1	
30880-0150-02	1.5	1.5 - 1.5
30880-0150-01	1.5	
30880-0200-02	2	2 - 2
30880-0200-01	2	

-02 로프 1줄용 / for one rope  
-01 로프 2줄용 / for two ropes

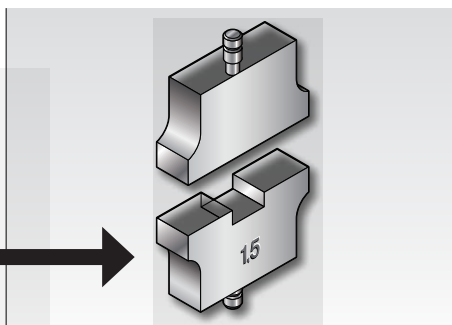
■ 배터리 구동식 스웨이징 공구 EK 354 ML

■ Battery-powered swaging tool EK 354 ML  
Corresponding to DIBt approval Z-14.7-557

**E**  Ø 1/1.5 mm



인서트 마킹  
Insert marking:  
로프 / Rope Ø




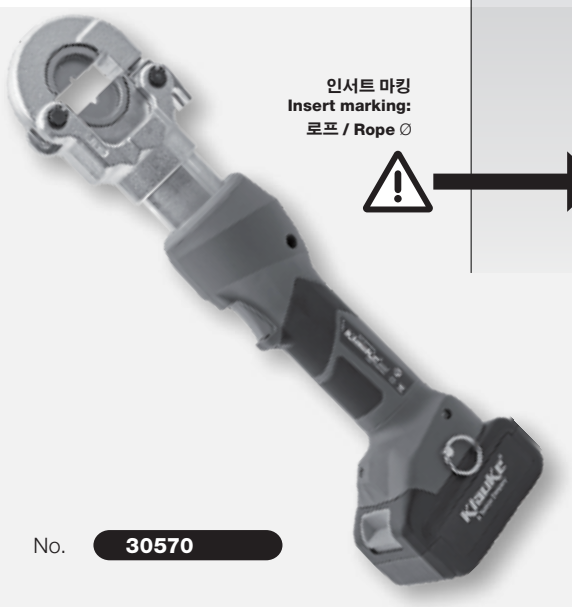
웹넷 아이 엔드 Webnet eye ends	로프 Rope	인서트 마킹 Insert marking
No.	Ø mm	No.
30880-0100-02	1	1
30880-0100-01	1	30570-0004-101
30880-0150-02	1.5	1.5
30880-0150-01	1.5	30570-0004-151

-02 로프 1줄용 / for one rope  
-01 로프 2줄용 / for two ropes

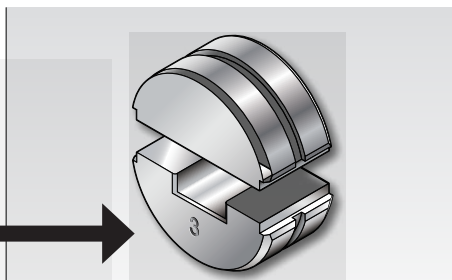
■ 배터리 스웨이징 공구 EKM 6022 CL

■ Battery swaging tool EKM 6022 CL  
Corresponding to DIBt approval Z-14.7-557

**F**  Ø 1/1.5/2/3 mm



인서트 마킹  
Insert marking:  
로프 / Rope Ø

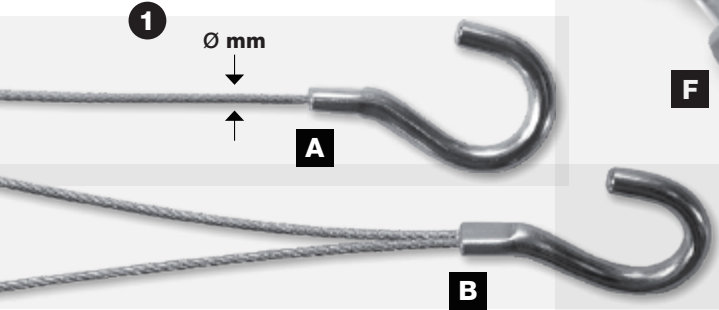


웹넷 아이 엔드 Webnet eye ends	로프 Rope	인서트 마킹 Insert marking
No.	Ø mm	No.
30880-0100-02	1	1
30880-0100-01	1	30570-0003-101
30880-0150-02	1.5	1.5
30880-0150-01	1.5	30570-0003-151
30880-0200-02	2	2
30880-0200-01	2	30570-0003-201
30880-0300-02	3	3
30880-0300-01	3	30570-0003-301

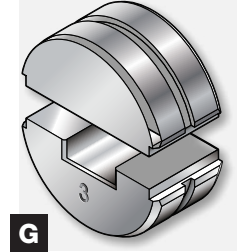
-02 로프 1줄용 / for one rope  
-01 로프 2줄용 / for two ropes



■ 현장 조립  
■ On-site assembly



■ 로프 지름 마킹  
■ Rope diameter marking



■ A/B : 현장 스웨이징 용 웹넷 후크  
No. 30880-...

A ...-11 and ...-14 (1줄 로프 용)  
B ...-12 and ...-15 (2줄 로프 용)

■ F : 배터리 스웨이징 공구는 뒷면 참조

■ G : 몰드 부분은 뒷 페이지를 참조하십시오

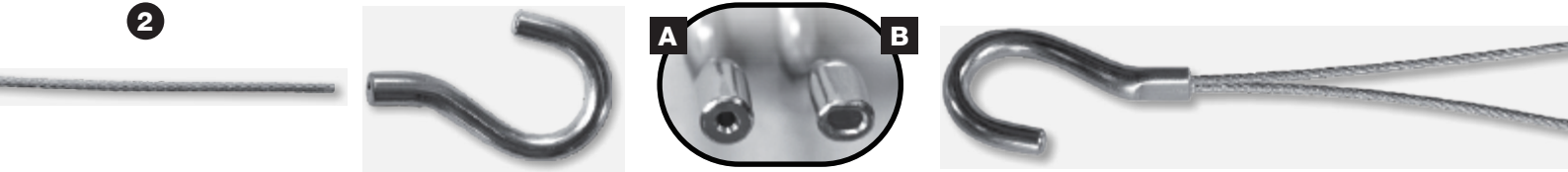
■ A/B : Webnet Hook for on-site swaging  
No. 30880-...

A ...-11 and ...-14 (for one rope)  
B ...-12 and ...-15 (for two ropes)

■ F : Battery swaging tool see back page

■ G : Jaws see back page

2



■ 웹넷 공구를 사용하여 웹넷 후크를 와이어 로프의 끝 부분에 끼워 압착합니다 (뒷 페이지 참조). 로프가 한 줄이나, 두 줄이냐에 따라 적합한 웹넷 후크 유형을 선택하십시오!

스웨이징 과정에서 몰드는 **전체 표면이 딱 붙어야 합니다.**

■ Use the **Webnet tool** to swage the **Webnet hooks** onto the **loose ends** of the wire rope (see back page). Make sure you choose the right Webnet hook type for **one (A) or two rope (B)** ends!

During the swaging process, the jaws **must make full-surface contact.**



■ 올바른 스웨이징 방법, 웹넷 후크와 로프 지름의 호환성은 사용자가 확인해야 합니다. 기능 무결성은 로프 No. 10820- 및 10830-에서만 보장됩니다.

강도 등급 (EN 1993-1-11에 따름): 아래 표 참조.




■ The **correct swaging technique**, the compatibility of the Webnet hook with the rope diameter must be checked by the user. Functional integrity is assured only with **jaws** and **rope no. 10820-** and **10830-**.

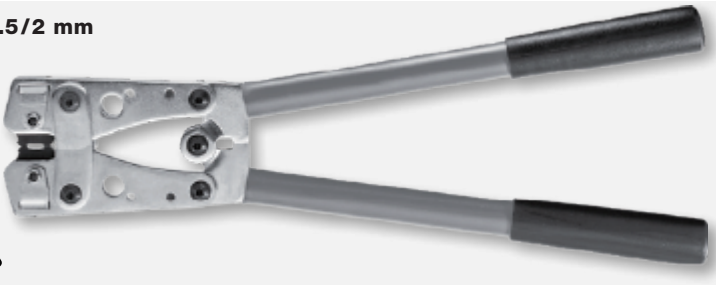
**Strength rating** (according to EN 1993-1-11): see table below.

로프 / Rope No. 10820-	로프 / Rope No. 10830-
Ø mm	Ø mm
1.5	1.5
2	2

■ 웹넷 스웨이징 공구 유형 2 (400mm)

■ Webnet swaging tool type 2 (400 mm)

**C**  Ø 1/1.5/2 mm



No. **30570-2001** 스웨이징 공구 / Swaging tool

No. **30570-2001-01** / Tool inserts

Ø 1.5/2 mm

웹넷 후크 Webnet hooks	로프 Rope	인서트 마킹 Insert marking
No.	Ø mm	
30880-0150-11	1.5	1.5 - 1.5
30880-0150-14	1.5	
30880-0150-12	1.5	
30880-0150-15	1.5	
30880-0200-11	2	2 - 2
30880-0200-14	2	
30880-0200-12	2	
30880-0200-15	2	
-11/-14 로프 1줄용 / for one rope -12/-15 로프 2줄용 / for two ropes		

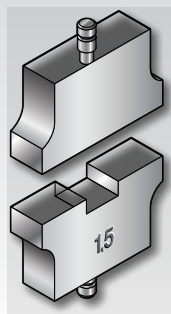
■ 배터리 구동식 스웨이징 공구 EK 354 ML

■ Battery-powered swaging tool EK 354 ML  
Corresponding to DIBt approval Z-14.7-557

**E**  Ø 1/1.5 mm



인서트 마킹  
Insert marking:  
로프 / Rope Ø




No. **30570-2004**

Ø 1.5 mm

웹넷 후크 Webnet hooks	로프 Rope	인서트 마킹 Insert marking
No.	Ø mm	
30880-0150-11	1.5	1.5 30570-0004-151
30880-0150-14	1.5	
30880-0150-12	1.5	
30880-0150-15	1.5	
-11/-14 로프 1줄용 / for one rope -12/-15 로프 2줄용 / for two ropes		

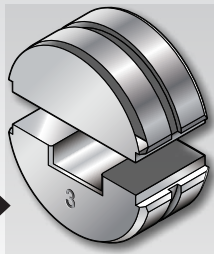
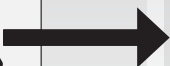
■ 배터리 스웨이징 공구 EKM 6022 CL

■ Battery swaging tool EKM 6022 CL  
Corresponding to DIBt approval Z-14.7-557

**F**  Ø 1/1.5/2/3 mm



인서트 마킹  
Insert marking:  
로프 / Rope Ø



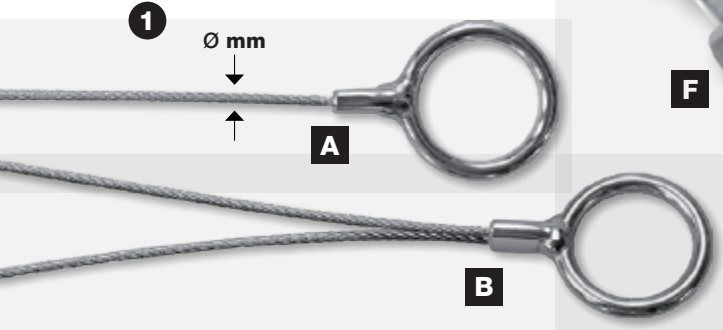
No. **30570-2003**

Ø 1.5/2 mm

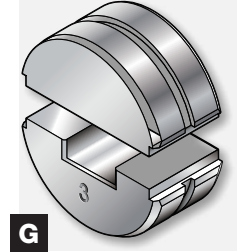
웹넷 후크 Webnet hooks	로프 Rope	인서트 마킹 Insert marking
No.	Ø mm	
30880-0150-11	1.5	1.5 30570-0003-151
30880-0150-14	1.5	
30880-0150-12	1.5	
30880-0150-15	1.5	2 30570-0003-201
30880-0200-11	2	
30880-0200-14	2	
30880-0200-12	2	
30880-0200-15	2	
-11/-14 로프 1줄용 / for one rope -12/-15 로프 2줄용 / for two ropes		



■ 현장 조립  
■ On-site assembly



■ 로프 지름 마킹  
■ Rope diameter marking



■ A/B : 현장 스웨이징 용 웹넷 링  
No. 30880-...

A ...-21 and ...-23 (1줄 로프 용)  
B ...-22 and ...-24 (2줄 로프 용)

■ F : 배터리 스웨이징 공구는 뒷면 참조

■ G : 몰드 부분은 뒷 페이지를 참조하십시오

■ A/B : Webnet Ring for on-site swaging  
No. 30880-...

A ...-21 and ...-23 (for one rope)  
B ...-22 and ...-24 (for two ropes)

■ F : Battery swaging tool see back page

■ G : Jaws see back page

2



■ 웹넷 공구를 사용하여 웹넷 링을 와이어 로프의 끝 부분에 끼워 압착합니다 (뒷 페이지 참조). 로프가 한 줄이나, 두 줄이나에 따라 적합한 웹넷 링 유형을 선택하십시오!

스웨이징 과정에서 몰드는 **전체 표면이 딱 붙어야 합니다.**

■ Use the **Webnet tool** to swage the **Webnet rings** onto the **loose ends** of the wire rope (see back page). Make sure you choose the right Webnet ring type for **one (A) or two rope (B) ends!**

During the swaging process, the jaws **must make full-surface contact.**



■ 올바른 스웨이징 방법, 웹넷 링과 로프 지름의 호환성은 사용자가 확인해야 합니다. 기능 무결성은 로프 No. 10820- 및 10830-에서만 보장됩니다.

강도 등급 (EN 1993-1-11에 따름) : 아래 표 참조.




■ The **correct swaging technique**, the compatibility of the Webnet ring with the rope diameter must be checked by the user. Functional integrity is assured only with **jaws and rope no. 10820- and 10830-.**

**Strength rating** (according to EN 1993-1-11): see table below.

로프 / Rope No. 10820-	로프 / Rope No. 10830-
Ø mm	Ø mm
1.5	1.5
2	2

■ 웹넷 스웨이징 공구 유형 2 (400mm)

■ Webnet swaging tool type 2 (400 mm)

**C**  Ø 1/1.5/2 mm



No. **30570-2001** 스웨이징 공구 / Swaging tool

No. **30570-2001-01** / Tool inserts

Ø 1.5/2 mm

웹넷 링 Webnet rings	로프 Rope	인서트 마킹 Insert marking
No.	Ø mm	
30880-0150-21	1.5	1.5 - 1.5
30880-0150-23	1.5	
30880-0150-22	1.5	
30880-0150-24	1.5	
30880-0200-21	2	2 - 2
30880-0200-23	2	
30880-0200-22	2	
30880-0200-24	2	

-21/-23 로프 1줄용 / for one rope  
-22/-24 로프 2줄용 / for two ropes

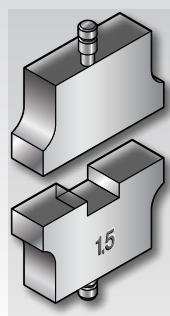
■ 배터리 구동식 스웨이징 공구 EK 354 ML

■ Battery-powered swaging tool EK 354 ML  
Corresponding to DIBt approval Z-14.7-557

**E**  Ø 1/1.5 mm



인서트 마킹  
Insert marking:  
로프 / Rope Ø



No. **30570-2004**


Ø 1.5 mm

웹넷 링 Webnet rings	로프 Rope	인서트 마킹 Insert marking
No.	Ø mm	
30880-0150-21	1.5	1.5 30570-0004-151
30880-0150-23	1.5	
30880-0150-22	1.5	
30880-0150-24	1.5	

-21/-23 로프 1줄용 / for one rope  
-22/-24 로프 2줄용 / for two ropes

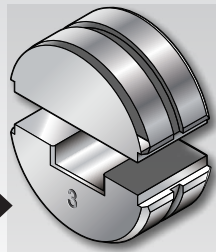
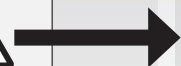
■ 배터리 스웨이징 공구 EKM 6022 CL

■ Battery swaging tool EKM 6022 CL  
Corresponding to DIBt approval Z-14.7-557

**F**  Ø 1/1.5/2/3 mm



인서트 마킹  
Insert marking:  
로프 / Rope Ø



No. **30570-2003**

Ø 1.5/2 mm

웹넷 링 Webnet rings	로프 Rope	인서트 마킹 Insert marking
No.	Ø mm	
30880-0150-21	1.5	1.5 30570-0003-151
30880-0150-23	1.5	
30880-0150-22	1.5	
30880-0150-24	1.5	
30880-0200-21	2	2 30570-0003-201
30880-0200-23	2	
30880-0200-22	2	
30880-0200-24	2	

-21/-23 로프 1줄용 / for one rope  
-22/-24 로프 2줄용 / for two ropes