

# Webnet

safety N2  
references<sup>a</sup>



## Webnet

다목적 스테인리스스틸 와이어메쉬 그물망

건축공간에서 건축이벤트까지 Webnet의 메쉬는  
재용과 사용의 유연성을 특징으로 높은 강도를 갖추고  
다양한 색상이나 패턴으로 모두 가능합니다. 그러나 제한 공간에 설치할 수 없고,  
다양한 크기로 설치할 수 없습니다. 철저적인 디자인 아이디어를 실현할 수 있습니다.  
Webnet은 기능적이고 미학적인, 경제적 및 안전에 최적의 제품으로  
역시 동시대적인 건축에 필수적입니다.

**daeyang**<sup>®</sup>  
Rope Systems

■ 영종도, 제이앤파크 호텔

Webnet Classic Type - 객실 발코니 난간

와이어로프 Ø 1.5 mm, 메쉬 구경 60x107.78 mm (Stainless steel AISI 316)

규격 : h 1200 mm, 프레임 : Ø 27.2 mm, 포스트 : □40x40 mm, 손스침 : Ø 42.7 mm (STS 304, H/L)

■ Hotel J&Park, Yeongjongdo

Webnet Classic Type - Balcony railing

Wire rope Ø 1.5 mm, mesh aperture 60x107.78 mm (Stainless steel AISI 316)

Size : h 1200 mm, Frame : Ø 27.2 mm, Post : □40x40 mm, Top rail : Ø 42.7 mm (STS 304, H/L)

Webnet Safety : [ropesystem.kr](http://ropesystem.kr)



■ 영종도, 제이앤파크 호텔

**Webnet Classic Type - 로비 난간 프레임**

와이어로프 Ø1.5 mm, 메쉬 구경 60x107.78 mm (Stainless steel AISI 316)

규격 : h 1000 x 900 mm x 26 ea, 프레임 : □40x20 mm (STS 304, H/L), 환봉 Ø8 mm (STS 304)

■ Hotel J&Park, Yeongjongdo

**Webnet Classic Type - Handrail frames**

Wire rope Ø1.5 mm, mesh aperture 60x107.78 mm (Stainless steel AISI 316)

Size : h 1000 x 900 mm x 26 ea, Frame : □40x20 mm (STS 304, H/L), rod Ø8 mm (STS 304)

Webnet Safety : [ropesystem.kr](http://ropesystem.kr)



■ 경남 하동, 금오산 하늘길, D구간

Webnet Classic Type - 육교 난간

와이어로프 Ø1.5 mm, 메쉬 구경 60x107.78 mm (Stainless steel AISI 316)

규격 : h 1200 mm, 프레임 : Ø27.2 mm, 포스트 : □40x40 mm, 손스침 : □30x50 mm (STS 304, H/L)

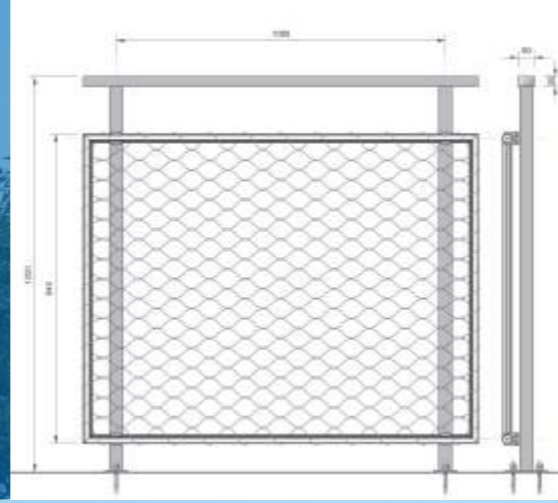
■ Geumosan Haneul-gil, Hadong, Gyeongnam

Webnet Classic Type - Overpass railing

Wire rope Ø1.5 mm, mesh aperture 60x107.78 mm (Stainless steel AISI 316)

Size : h 1200 mm, Frame : Ø27.2 mm, Post : □40x40 mm, Top rail : □30x50 mm (STS 304, H/L)

Webnet Safety : [ropesystem.kr](http://ropesystem.kr)



강원도 태백, 오로라파크, 눈꽃전망대

Webnet Classic Type - 난간 안전망

와이어로프 Ø1.5 mm, 메쉬 구경 80x141.45 mm (Stainless steel AISI 316)

설치 면적 : h 900 mm x 918 m, 가이드 로프 : Ø6 mm, 클레비스 스웨이징 턴버클 (STS 316/304)

Snow Flower Observatory, Aurora Park, Taebaek, Gangwon-do

Webnet Classic Type - Railing infill and fall protection

Wire rope Ø1.5 mm, mesh aperture 80x141.45 mm (Stainless steel AISI 316)

Webnet area : h 900 mm x 918 m, Guide rope : Ø6 mm, clevis swaging turnbuckle (STS 316/304)

Webnet Safety : [ropesystem.kr](http://ropesystem.kr)



■ 서울 광진구, 카페 테라스

Webnet Classic Type - 난간 채움

와이어로프 Ø1.5 mm, 메쉬 구경 60x107.78 mm (Stainless steel AISI 316)

설치 면적 : h 1000 mm x 23.4 m

■ Cafe Terrace, Gwangjin-gu, Seoul

Webnet Classic Type - Railing infill and fall protection

Wire rope Ø1.5 mm, mesh aperture 60x107.78 mm (Stainless steel AISI 316)

Webnet area : h 1000 mm x 23.4 m

Webnet Safety : [ropesystem.kr](http://ropesystem.kr)



■ 태안 발전소, 15층 전망대

Webnet Classic Type - 난간

와이어로프 Ø1.5 mm, 메쉬 구경 60x107.78 mm (Stainless steel AISI 316)

설치 면적 : h 540 mm x 200 m, 프레임 : Ø27.2 mm, 프레임 클램프 (STS 304, H/L)

■ 15F Observatory, Power station, Taeon

Webnet Classic Type - Railing

Wire rope Ø1.5 mm, mesh aperture 60x107.78 mm (Stainless steel AISI 316)

Area : h 540 mm x 200 m, Frame : Ø27.2 mm, frame clamp (STS 304, H/L)

Webnet Safety : [ropesystem.kr](http://ropesystem.kr)



■ 인천시, 서구, 문화공간 COSMO40

Webnet Classic Type - 난간 채움

와이어로프 Ø1.5 mm, 메쉬 구경 60x107.78 mm (Stainless steel AISI 316)

설치 면적 : h 1000 mm x 108 m

■ Culture Space COSMO40, Seo-gu, Incheon

Webnet Classic Type - Railing infill and fall protection

Wire rope Ø1.5 mm, mesh aperture 60x107.78 mm (Stainless steel AISI 316)

Webnet area : h 1000 mm x 108 m

Webnet Safety : [ropesystem.kr](http://ropesystem.kr)



■ 영국, 브리스톨, '더 웨이브' 서핑 센터  
Webnet Classic Type - 난간 안전망  
와이어로프 Ø1.5 mm, 메쉬 구경 80x141.45 mm (Stainless steel AISI 316)  
설치 면적 : 1416 m<sup>2</sup>

■ Surfing Center 'The Wave', Bristol, United Kingdom  
Webnet Classic Type - Railing infill and fall protection  
Wire rope Ø1.5 mm, mesh aperture 80x141.45 mm (Stainless steel AISI 316)  
Webnet area : 1416 m<sup>2</sup>

Webnet Safety : [ropesystem.kr](http://ropesystem.kr)



■ 스위스, 락스, 트리탑 산책로

Webnet Classic Type - 난간 안전망  
와이어로프 Ø1.5 mm, 메쉬 구경 40x75.40 mm (Stainless steel AISI 316)  
설치 면적 : 3,000 m<sup>2</sup>

■ Treetop Path, Laax, Switzerland

Webnet Classic Type - Railing infill and fall protection  
Wire rope Ø1.5 mm, mesh aperture 40x75.40 mm (Stainless steel AISI 316)  
Webnet area : 3,000 m<sup>2</sup>

Webnet Safety : [ropesystem.kr](http://ropesystem.kr)



■ 이탈리아, 가르다 호수, 자전거 도로

Webnet Classic Type - 난간 안전망  
와이어로프 Ø1.5 mm, 메쉬 구경 60x107.78 mm (Stainless steel AISI 316)  
설치 면적 : 3150 m<sup>2</sup>

■ Cycle Path, Lake Garda, Italy

Webnet Classic Type - Railing infill and fall protection  
Wire rope Ø1.5 mm, mesh aperture 60x107.78 mm (Stainless steel AISI 316)  
Webnet area : 3150 m<sup>2</sup>

Webnet Safety : [ropesystem.kr](http://ropesystem.kr)



강원도 홍천, 물빛낭만길, 생태탐방로

Webnet Classic Type - 데크 로드 난간

와이어로프 Ø1.5 mm, 메쉬 구경 80x141.45 mm (Stainless steel AISI 316), V24 타입  
설치 면적 : h 940 mm x 500 m, 가이드 로프 : Ø8 mm, 턴버클 바디, 스웨이징 소켓 (STS 316/304)

Mulbit Romantic Road, Hongcheon, Gangwon-do

Webnet Classic Type - Deck load railing

Wire rope Ø1.5 mm, mesh aperture 80x141.45 mm (Stainless steel AISI 316), V24 type  
Area : h 940 mm x 500 m, Guide rope : Ø8 mm, turnbuckle body, swaging socket (STS 316/304)

Webnet Safety : [ropesystem.kr](http://ropesystem.kr)



■ 연천, 재인폭포, 출렁다리

**Webnet Classic Type - 난간 채움**

와이어로프 Ø1.5 mm, 메쉬 구경 60x107.78 mm (Stainless steel AISI 316)  
규격 : h 1000 x 1955 mm x 80 ea, 프레임 : Ø38.1 / Ø19.1 mm (STS 304)

■ Suspension Bridge, Jaemin Falls, Yeoncheon

**Webnet Classic Type - Railing infill and fall protection**

Wire rope Ø1.5 mm, mesh aperture 60x107.78 mm (Stainless steel AISI 316)  
Size : h 1000 x 1955 mm x 80 ea, Frames : Ø38.1 / Ø19.1 mm (STS 304)

Webnet Safety : [ropesystem.kr](http://ropesystem.kr)



■ 경기도 양평군, 양강섬부교

Webnet Classic Type - 난간 프레임

와이어로프 Ø1.5 mm, 메쉬 구경 60x107.78 mm (Stainless steel AISI 316)

설치 면적 : h 1000 mm x 200 m, 프레임 : Ø27.2 mm (STS 304 H/L), 프레임 클램프, 브라켓

■ Yanggangseom Floating Bridge, Yangpyeong-gun, Gyeonggi-do

Webnet Classic Type - Handrail frames

Wire rope Ø 1.5 mm, mesh aperture 60x107.78 mm (Stainless steel AISI 316)

Area : h 1000 mm x 200 m, Frames : Ø27.2 mm (STS 304 H/L), frame clamp, bracket

Webnet Safety : ropesystem.kr



■ 세종시, 공원, 구름다리

Webnet Classic Type - 난간 채움

와이어로프  $\varnothing 1.5$  mm, 메쉬 구경 60x107.78 mm (Stainless steel AISI 316)  
설치 면적 : h 1210 mm x 43.48 m, 프레임 :  $\varnothing 38.1$  mm 원형 파이프

■ Gureum Bridge, Park, Sejong-si

Webnet Classic Type - Railing infill and fall protection

Wire rope  $\varnothing 1.5$  mm, mesh aperture 60x107.78 mm (Stainless steel AISI 316)  
Webnet area : h 1210 mm x 43.48 m, Frame :  $\varnothing 38.1$  mm round pipe

Webnet Safety : [ropesystem.kr](http://ropesystem.kr)



■ 아르디온, 스카이워크

Webnet Classic Type - 난간 채움

와이어로프 Ø1.5 mm, 메쉬 구경 60x107.78 mm (Stainless steel AISI 316)

설치 면적 : h 1000 mm x 100 m

■ Skywalk, Ardion

Webnet Classic Type - Railing infill and fall protection

Wire rope Ø1.5 mm, mesh aperture 60x107.78 mm (Stainless steel AISI 316)

Webnet area : h 1000 mm x 100 m

Webnet Safety : [ropesystem.kr](http://ropesystem.kr)



■ 서대문, 문화체육회관, 놀이터, 스카이워크

Webnet Classic Type - 난간 채움

와이어로프 Ø1.5 mm, 메쉬 구경 60x107.78 mm (Stainless steel AISI 316)

설치 면적 : h 800 mm x 30 m

■ Skywalk, Playground, Culture and Sports Center, Seodaemun

Webnet Classic Type - Railing infill and fall protection

Wire rope Ø1.5 mm, mesh aperture 60x107.78 mm (Stainless steel AISI 316)

Webnet area : h 800 mm x 30 m

Webnet Safety : [ropesystem.kr](http://ropesystem.kr)



■ 충남 서천군, 봉선저수지, 생태탐방로

Webnet Classic Type - 난간 안전망

와이어로프 Ø1.5 mm, 메쉬 구경 60x107.78 mm (Stainless steel AISI 316)

설치 면적 : h 800 mm x 500 m

■ Ecological Trail, Bongseon Reservoir, Seocheon-gun, Chungcheongnam-do

Webnet Classic Type - Railing infill and fall protection

Wire rope Ø1.5 mm, mesh aperture 60x107.78 mm (Stainless steel AISI 316)

Webnet area : h 800 mm x 500 m

Webnet Safety : [ropesystem.kr](http://ropesystem.kr)



■ 스위스, 취리히 중앙역, 보행자 전용 다리

Webnet Classic Type - 투척 방지망

와이어로프 Ø1.5 mm, 메쉬 구경 35x67.98 mm (Stainless steel AISI 316)

설치 면적 : h 1.4 m x 164 m (2x132 m), 가이드 로프 : Ø8 mm

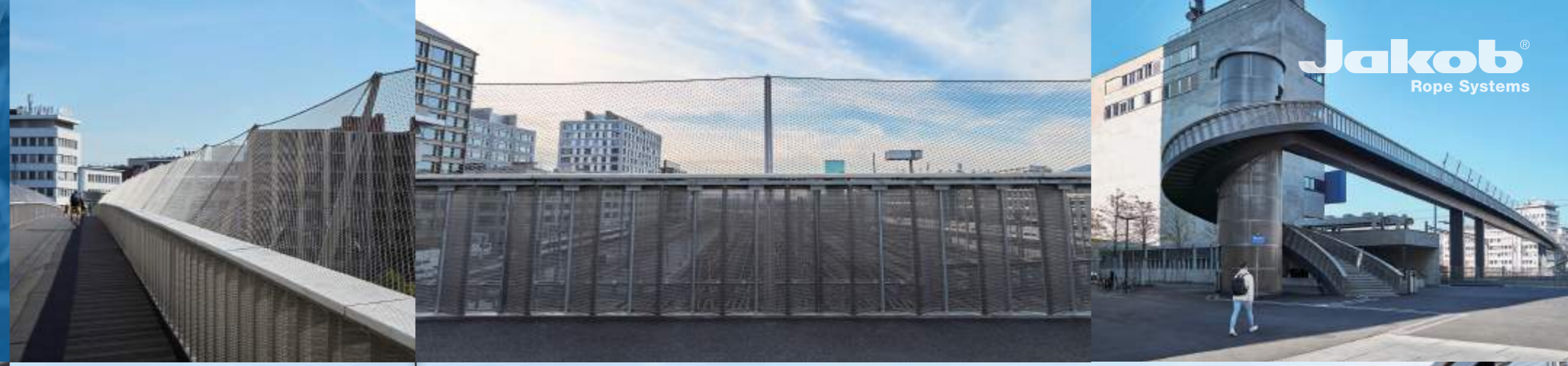
■ Pedestrian Bridge, Zurich Central Station, Switzerland

Webnet Classic Type - Throw protection net

Wire rope Ø1.5 mm, mesh aperture 35x67.98 mm (Stainless steel AISI 316)

Webnet area : h 1.4 m x 164 m (2x132 m), Guide rope : Ø8 mm

Webnet Safety : [ropesystem.kr](http://ropesystem.kr)



■ 스위스, 트루샤헨, 보행자 및 자전거 다리

Webnet Classic Type - 서스펜션 행잉망

와이어로프 Ø3 mm, 메쉬 구경 80 mm (Stainless steel AISI 316), H24 타입  
설치 면적 : 21.4 m, 서스펜션 로프 : Ø26 mm

■ Pedestrian and Bicycle Bridge, Trubschachen, Switzerland

Webnet Classic Type - Suspension hanging net

Wire rope Ø3 mm, mesh aperture 80 mm (Stainless steel AISI 316), type H24  
Webnet area : 21.4 m, Suspension rope : Ø26 mm

Webnet Safety : [ropesystem.kr](http://ropesystem.kr)



■ 독일, 발트카펠, 아우토반

Webnet Classic Type - 동물 충돌 방지 펜스

와이어로프 Ø1.5 mm, 메쉬 구경 40 mm (Stainless steel AISI 316)

설치 면적 : h 4 m x 1.8 km

■ Autobahn, Waldkappel, Germany

Webnet Classic Type - Animal collision prevention fence

Wire rope Ø1.5 mm, mesh aperture 40 mm (Stainless steel AISI 316)

Webnet area : h 4 m x 1.8 km

Webnet Safety : [ropesystem.kr](http://ropesystem.kr)



■ 스위스, 아펜젤 아우서로덴, 협곡 다리

Webnet Classic Type - 교량 안전 펜스

와이어로프 Ø2 mm, 메쉬 구경 100x175.16 mm (Stainless steel AISI 316)  
설치 면적 : 720 m<sup>2</sup>

■ Canyon Bridge, Appenzell-Ausserrhoden, Switzerland

Webnet Classic Type - Bridge safety fence

Wire rope Ø2 mm, mesh aperture 100x175.16 mm (Stainless steel AISI 316)  
Webnet area : 720 m<sup>2</sup>

Webnet Safety : [ropesystem.kr](http://ropesystem.kr)



■ 독일, 바트빌트바트, 와일드라인 브리지  
Webnet Classic Type - 출렁다리 난간  
와이어로프 Ø1.5 mm, 메쉬 구경 60 mm (Stainless steel AISI 316)  
설치 면적 : 380 m

■ Wildline Bridge, Bad Wildbad, Germany  
Webnet Classic Type - Suspension bridge railing  
Wire rope Ø1.5 mm, mesh aperture 60 mm (Stainless steel AISI 316)  
Webnet area : 380 m

Webnet Safety : [ropesystem.kr](http://ropesystem.kr)



■ 스위스, 로텐부르크, 로프바흐 다리  
**Sleeveless Webnet Classic Type - 추락방지망**  
 메쉬 구경 120 mm (Stainless steel AISI 316)  
 설치 면적 : 818 m<sup>2</sup>, 서스펜션 로프: Ø14 / Ø16 / Ø19 mm

■ Rotbach Bridge, Rothenburg, Switzerland  
**Webnet Classic Type - Fall protection safety net**  
 Mesh aperture 120 mm (Stainless steel AISI 316)  
 Webnet area : 818 m<sup>2</sup>, Suspension ropes: Ø14 / Ø16 / Ø19 mm

Webnet Safety : [ropesystem.kr](http://ropesystem.kr)



■ 스위스, 세인트 갈렌, 하겐 다리

Webnet Classic Type - 추락방지망

메쉬 구경 240 mm (Stainless steel AISI 316)

설치 면적 : 350 m, 서스펜션 로프: Ø10 / Ø20 mm

■ Hagen Bridge, St. Gallen, Switzerland

Webnet Classic Type - Fall protection safety net

Mesh aperture 240 mm (Stainless steel AISI 316)

Webnet area : 350 m, Suspension ropes: Ø10 / Ø20 mm

Webnet Safety : [ropesystem.kr](http://ropesystem.kr)



■ 롯데백화점(동탄점), 보이드 구간

Webnet Classic Type - 추락방지망

와이어로프 Ø1.5 mm, 메쉬 구경 60x107.78 mm (STS AISI 316)

설치 면적 : 270 m<sup>2</sup> / 120 m<sup>2</sup>, 가이드 로프 : Ø8 / Ø10 mm, 클레비스 턴버클 (STS 316/304)

■ Void, Lotte Department Store, Dongtan

Webnet Classic Type - Fall protection safety net

Wire rope Ø1.5 mm, mesh aperture 60x107.78 mm (STS AISI 316)

Webnet area : 270 m<sup>2</sup> / 120 m<sup>2</sup>, Guide rope : Ø8 / Ø10 mm, clevis turnbuckle (STS 316/304)

Webnet Safety : [ropesystem.kr](http://ropesystem.kr)



■ 분당, 네이버 제2사옥, 자전거 주차장 & DA

Webnet Classic Type - 스크린 배리어

와이어로프 Ø1.5 mm, 메쉬 구경 60x107.78 mm (Stainless steel AISI 316)

프레임 : Ø27.2 mm, 가이드 로프 : Ø6 mm, 외부 나사산 엔드 LT1, 서스펜션 클램프 (STS 316/304)

■ Bicycle Parking Lot & DA, Naver 2nd Office Building, Bundang

Webnet Classic Type - Screen barrier

Wire rope Ø1.5 mm, mesh aperture 60x107.78 mm (Stainless steel AISI 316)

Frame : Ø27.2 mm, Guide rope : Ø6 mm, external thread end LT1, suspension clamp (STS 316/304)

Webnet Safety : ropesystem.kr



■ 제주대학병원, 오픈 구간

Webnet Classic Type - 추락방지망

와이어로프 Ø1.5 mm, 메쉬 구경 80x141.45 mm (Stainless steel AISI 316)

설치 면적 : 187 m<sup>2</sup>, 가이드 로프 : Ø8 / Ø10 mm, 턴버클, 스웨이징 소켓, 아이 너트 (STS 316/304)

■ Open Section, Jeju National University Hospital

Webnet Classic Type - Fall protection safety net

Wire rope Ø1.5 mm, mesh aperture 80x141.45 mm (Stainless steel AISI 316)

Area : 187 m<sup>2</sup>, Guide rope : Ø8 / Ø10 mm, turnbuckle, swaging socket, eye nut (STS 316/304)

Webnet Safety : [ropesystem.kr](http://ropesystem.kr)



■ 인천 연수구, 유진로봇 사옥, 보이드

**Webnet Classic Type - 추락방지망**

와이어로프 Ø1.5 mm, 메쉬 구경 60x107.78 mm (Stainless steel AISI 316)

설치 면적 : 22 m<sup>2</sup>, 가이드 로프 : Ø6 mm, 스웨이징 소켓, 턴버클 바디, 아이 너트 (STS 316/304)

■ Void, YUJIN ROBOT Headquarters, Yeonsu-gu, Incheon

**Webnet Classic Type - Fall protection safety net**

Wire rope Ø1.5 mm, mesh aperture 60x107.78 mm (Stainless steel AISI 316)

Area : 22 m<sup>2</sup>, Guide rope : Ø6 mm, swaging socket, turnbuckle body, eye nut (STS 316/304)

Webnet Safety : ropssystem.kr



■ 분당 행정복지센터, 계단실

**Webnet Classic Type - 스크린 타입 수직 안전망**

와이어로프 Ø1.5 mm, 메쉬 구경 80x141.45 mm (Stainless steel AISI 316)

설치 면적 : 150 m<sup>2</sup>, 가이드 로프 : Ø10 mm, 턴버클, 서스펜션 클램프 (STS 316/304)

■ Staircase, Bundang Administrative Welfare Center

**Webnet Classic Type - Screen type vertical safety net**

Wire rope Ø1.5 mm, mesh aperture 80x141.45 mm (Stainless steel AISI 316)

Area : 150 m<sup>2</sup>, Guide rope : Ø10 mm, turnbuckle, suspension clamp (STS 316/304)

Webnet Safety : ropssystem.kr



■ NHN 플레이 뮤지엄, 썬큰

**Webnet Classic Type - 추락방지망**

와이어로프 Ø1.5 mm, 메쉬 구경 60x107.78 mm (Stainless steel AISI 316)  
설치 면적 : 16.8 m x 6.83 m, 가이드 로프 : Ø10 mm, 턴버클, 아이 너트 (STS 316/304)

■ Sunken, NHN Play Museum

**Webnet Classic Type - Fall protection safety net**

Wire rope Ø1.5 mm, mesh aperture 60x107.78 mm (Stainless steel AISI 316)  
Webnet area : 16.8 m x 6.83 m, Guide rope : Ø10 mm, turnbuckle, eye nut (STS 316/304)

Webnet Safety : ropesystem.kr



■ 오산시, 동물농장테마파크, 오픈 구간

**Webnet Classic Type - 추락방지망**

와이어로프 Ø1.5 mm, 메쉬 구경 60x107.78 mm (Stainless steel AISI 316)  
설치 면적 : 60 m<sup>2</sup>, 가이드 로프 : Ø8 mm, 턴버클, 스웨이징 클레비스 소켓, 아이 너트 (STS 316/304)

■ Open section, Animal Farm Theme Park, Osan-si

**Webnet Classic Type - Fall protection safety net**

Wire rope Ø1.5 mm, mesh aperture 60x107.78 mm (Stainless steel AISI 316)  
Area : 60 m<sup>2</sup>, Guide rope : Ø8 mm, turnbuckle, swaging clevis socket, eye nut (STS 316/304)

Webnet Safety : ropesystem.kr



■ 김포, 고촌고등학교, 중정

**Webnet Classic Type - 추락방지망**

와이어로프 Ø2 mm, 메쉬 구경 80x141.03 mm (Stainless steel AISI 316)  
설치 면적 : 6.9x3.02 m, 가이드 로프 : Ø10 mm, 턴버클, 아이 너트 (STS 316/304)

■ Open Section, Gochon High School, Gimpo

**Webnet Classic Type - Fall protection safety net**

Wire rope Ø2 mm, mesh aperture 80x141.03 mm (Stainless steel AISI 316)  
Area : 6.9x3.02 m, Guide rope : Ø10 mm, turnbuckle, eye nut (STS 316/304)

Webnet Safety : ropesystem.kr



■ 분당 은행동, 주차장 건물, 계단실

**Webnet Classic Type - 스크린 타입 수직 안전망**

와이어로프 Ø1.5 mm, 메쉬 구경 80x141.45 mm (Stainless steel AISI 316)  
설치 면적 : 141 m<sup>2</sup>, 가이드 로프 : Ø10 mm, 클레비스 턴버클 (STS 316/304)

■ Staircase, Parking Lot Building, Eunhaeng-dong, Bundang

**Webnet Classic Type - Screen type vertical safety net**

Wire rope Ø1.5 mm, mesh aperture 80x141.45 mm (Stainless steel AISI 316)  
Area : 141 m<sup>2</sup>, Guide rope : Ø10 mm, clevis turnbuckle (STS 316/304)

Webnet Safety : ropesystem.kr



■ 성수동, 공간와디즈, 계단실

Webnet Classic Type - 스크린 타입 수직 안전망

와이어로프 Ø1.5 mm, 메쉬 구경 60x107.78 mm (Stainless steel AISI 316)

설치 면적 : 67 m<sup>2</sup>, 가이드 로프 : Ø10 mm, 턴버클, 서스펜션 클램프 (STS 316/304)

■ Staircase, Space Wadiz, Seongsu-dong, Seoul

Webnet Classic Type - Screen type vertical safety net

Wire rope Ø1.5 mm, mesh aperture 60x107.78 mm (Stainless steel AISI 316)

Webnet area : 67 m<sup>2</sup>, Guide rope : Ø10 mm, turnbuckle, suspension clamp (STS 316/304)

Webnet Safety : [ropesystem.kr](http://ropesystem.kr)



■ 세종시, 종촌동, 공영주차장, 계단실

Webnet Classic Type - 스크린 타입 수직 안전망

와이어로프 Ø1.5 mm, 메쉬 구경 80x141.45 mm (Stainless steel AISI 316)

설치 면적 : 4.4x21 m / 5.12x21 m, 가이드 로프 : Ø12 mm, 턴버클, 서스펜션 클램프 (STS 316/304)

■ Staircase, Public Parking Lot, Jongchon-dong, Sejong-si

Webnet Classic Type - Screen type vertical safety net

Wire rope Ø1.5 mm, mesh aperture 80x141.45 mm (Stainless steel AISI 316)

Area : 4.4x21 m / 5.12x21 m, Guide rope : Ø12 mm, turnbuckle, suspension clamp (STS 316/304)

Webnet Safety : [ropesystem.kr](http://ropesystem.kr)



■ 스위스, 랑나우, 계단실

Webnet Classic Type - 스크린 타입 수직 안전망

와이어로프 Ø1.5 mm, 메쉬 구경 40 mm (Stainless steel AISI 316)

설치 면적 : 57 m<sup>2</sup>

■ Staircase, Langnau i. E., Switzerland

Webnet Classic Type - Screen type vertical safety net

Wire rope Ø1.5 mm, mesh aperture 40 mm (Stainless steel AISI 316)

Webnet area : 57 m<sup>2</sup>

Webnet Safety : [ropesystem.kr](http://ropesystem.kr)



■ 스위스, 랑나우, 일피스 스타디움  
**Webnet Classic Type - 시설 보호 및 디자인 요소**  
 와이어로프 Ø2 mm, 메쉬 구경 80 mm (Stainless steel AISI 316)  
 서스펜션 로프 Ø8 / Ø10 mm

■ Ilfis Stadium, Langnau, Switzerland  
**Webnet Classic Type - Facility protection and design elements**  
 Wire rope Ø2 mm, mesh aperture 80 mm (Stainless steel AISI 316)  
 Suspension ropes Ø8 / Ø10 mm

Webnet Safety : [ropesystem.kr](http://ropesystem.kr)



■ 스위스, 랑나우, 일피스 스타디움, 라운지  
**Webnet Classic Type - 시설 보호 및 디자인 요소**  
 와이어로프 Ø2 mm, 메쉬 구경 80 mm (Stainless steel AISI 316)  
 서스펜션 로프 Ø8 / Ø10 mm

■ Lounge, Iffis Stadium, Langnau, Switzerland  
**Webnet Classic Type - Facility protection and design elements**  
 Wire rope Ø2 mm, mesh aperture 80 mm (Stainless steel AISI 316)  
 Suspension ropes Ø8 / Ø10 mm

Webnet Safety : [ropesystem.kr](http://ropesystem.kr)



■ 롯데몰 의왕점, 조합놀이시설 (나무에 걸린 무지개)

**Webnet Classic Type - 놀이시설 안전망**

와이어로프  $\varnothing 2.0$  mm, 메쉬 구경 60x107.54 mm (Stainless steel AISI 316)

설치 면적 : 80 m<sup>2</sup>

■ **Combination Play Facility, Lotte Mall, Uiwang**

**Webnet Classic Type - Playground safety net**

Wire rope  $\varnothing 2.0$  mm, mesh aperture 60x107.54 mm (Stainless steel AISI 316)

Webnet area : 80 m<sup>2</sup>

**Webnet Safety : ropesystem.kr**



■ 운서역, 어린이 놀이시설 '마운트 포레스트'

Webnet Classic Type - 놀이시설 안전망  
와이어로프 Ø2.0 mm, 메쉬 구경 60x107.54 mm (Stainless steel AISI 316)  
설치 면적 : 10.2 m<sup>2</sup>

■ 'Mount Forest' Children's Playground, Unseo Station

Webnet Classic Type - Playground safety net  
Wire rope Ø2.0 mm, mesh aperture 60x107.54 mm (Stainless steel AISI 316)  
Webnet area : 10.2 m<sup>2</sup>

Webnet Safety : ropesystem.kr



■ 김포, 어린이 놀이시설 '하모니 타워'

Webnet Classic Type - 놀이시설 안전망  
와이어로프 Ø1.5 mm, 메쉬 구경 60x107.78 mm (Stainless steel AISI 316), V24 타입  
설치 면적 : h 4.6 m x 33.2 m

■ 'Harmony Tower' Children's Playground, Gimpo

Webnet Classic Type - Playground safety net  
Wire rope Ø1.5mm, mesh aperture 60x107.78 mm (Stainless steel AISI 316), V24 type  
Webnet area : h 4.6 m x 33.2 m

Webnet Safety : [ropesystem.kr](http://ropesystem.kr)



■ 송도, 어린이 놀이시설 '햇살 언덕'  
Webnet Classic Type - 놀이시설 안전망  
와이어로프  $\varnothing 2.0$  mm, 메쉬 구경 60x107.54 mm (Stainless steel AISI 316), V24 타입  
설치 면적 : 57 m<sup>2</sup>

■ 'Sunlight Hill' Children's Playground, Songdo  
Webnet Classic Type - Playground safety net  
Wire rope  $\varnothing 2.0$  mm, mesh aperture 60x107.54 mm (Stainless steel AISI 316), V24 type  
Webnet area : 57 m<sup>2</sup>

Webnet Safety : [ropesystem.kr](http://ropesystem.kr)



■ 경남 하동, 다목적광장, 우드 정글짐

Webnet Classic Type - 추락방지망

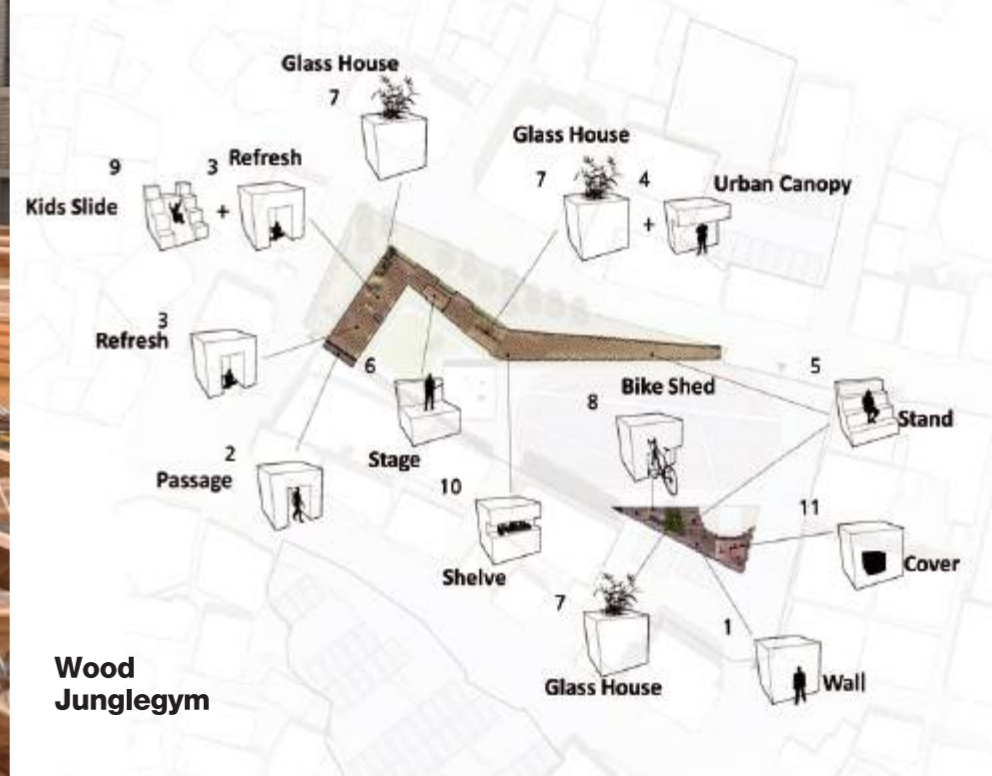
와이어로프 Ø1.5 mm, 메쉬 구경 40x75.40 mm (Stainless steel AISI 316)  
설치 면적 : 188 m<sup>2</sup>, 가이드 로프 : Ø6 mm, 아이 너트, 서포트 와셔 (STS 316/304)

■ Wood Junglegym, Multipurpose Plaza, Hadong, Gyeongnam

Webnet Classic Type - Fall protection safety net

Wire rope Ø1.5 mm, mesh aperture 40x75.40 mm (Stainless steel AISI 316)  
Webnet area : 188 m<sup>2</sup>, Guide rope : Ø6 mm, eye nut, support washer (STS 316/304)

Webnet Safety : ropesystem.kr



**Wood Junglegym**

ids 건축사사무소  
하동광장 디자인  
Masterplan + Pre-Design for Hadong Square @ Hadong  
Site Area 2,696 m<sup>2</sup>  
Building Type Urban Design+Wood Kiosks

■ 대전, 현대프리미엄아울렛, 넷스케이프 그네  
Webnet Classic Type - 자연 그늘막  
와이어로프 Ø1.5 mm, 메쉬 구경 80x141.45 mm (Stainless steel AISI 316)  
설치 면적 : 118 m<sup>2</sup>

■ Netscape Swing, Hyundai Premium Outlet, Daejeon  
Webnet Classic Type - Natural shade net  
Wire rope Ø1.5 mm, mesh aperture 80x141.45 mm (Stainless steel AISI 316)  
Webnet area : 118 m<sup>2</sup>

Webnet Safety : ropesystem.kr



Netscape 그네 콘스탄틴 그리치치 작



콘스탄틴 그리치치(Constandin Grichich)는 독일 프랑크푸르트의 세계적인 상업 디자이너입니다. 미국, 캐나다, 호주, 일본 등 세계 10여 개국에서 20여 년간 다양한 프로젝트를 수행해 왔습니다. 그의 대표작 'Chair One'이라는 의자도 뉴욕의 디자인 박물관에 전시되어 있습니다. 그가 만든 작품(Netscape)은 예술작품과 휴식, 놀이의 공간이라는 새로운 경험을 선사합니다. 2010년 미국 미시간에서 처음 적용된 후, 아시아 최초로 현대프리미엄아울렛 대전점에 설치되었습니다. 이 작품의 안전한 제작은 공백이 아님으로 자연 풍경과 함께 하는 데 있습니다. 특별한 디자인의 그늘막 2개 방향, 구름, 눈, 바람을 막아주는 현명한 후속을 출가시키고, 안전을 위해 서포트로프를 설치했습니다. 이 작품은 안전, 구름, 눈, 바람, 그리고 그늘막에서 자연과 마주하며 예술과 휴식을 경험하는 데에 사용될 예정입니다. 콘스탄틴의 작품을 소개합니다.

■ 경남 하동, 짚와이어 시설, 구조물

Webnet Classic Type - 구조물 외장재

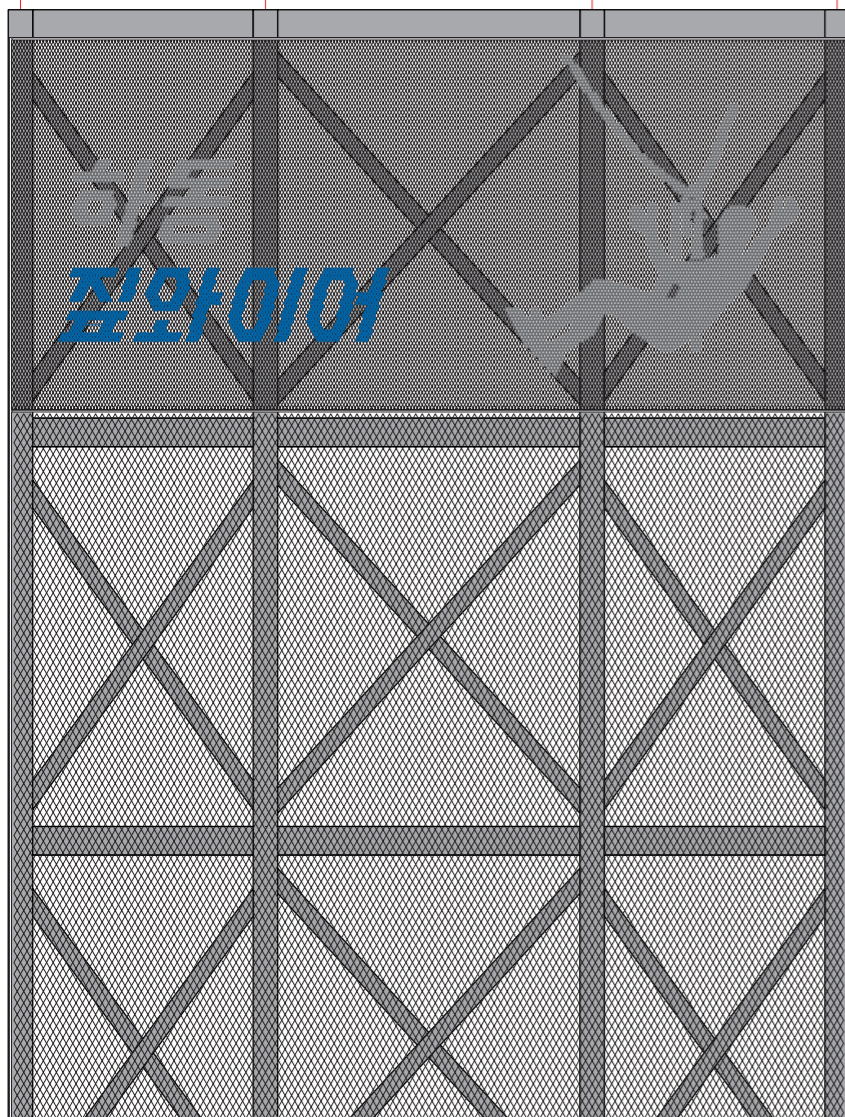
와이어로프 Ø1.5 mm, 메쉬 구경 40x75.40 / 80x141.45 mm (Stainless steel AISI 316)  
프레임 : Ø27.2 mm (STS 304, H/L), 웹넷 아이디 : #40 실버/블루 (anodized Aluminum)

■ Zip Wire Facility, Hadong, Gyeongnam

Webnet Classic Type - Structural cladding

Wire rope Ø1.5 mm, mesh aperture 40x75.40 / 80x141.45 mm (Stainless steel AISI 316)  
Frame : Ø27.2 mm (STS 304, H/L), Webnet ID : #40 Silver/Blue (anodized Aluminum)

Webnet Safety : ropesystem.kr



■ 안양 YMCA, 버리학교, 외부 계단

**Webnet Classic Type - 낙하물 방지망**

와이어로프 Ø1.5 mm, 메쉬 구경 80x141.45 mm (Stainless steel AISI 316)

설치 면적 : 60 m<sup>2</sup>, 가이드 로프 : Ø8 mm, 턴버클, 스웨이징 소켓 (STS 316/304)

■ Outside Staircase, Byeori School, YMCA Anyang

**Webnet Classic Type - Fall protection net**

Wire Rope Ø1.5 mm, mesh aperture 80x141.45 mm (Stainless steel AISI 316)

Area : 60 m<sup>2</sup>, Guide rope : Ø8 mm, turnbuckle, swaging socket (STS 316/304)

Webnet Safety : [ropesystem.kr](http://ropesystem.kr)



■ 창원 구암차치센터, 파사드

**Webnet Classic Type - 건물 외장**

와이어로프 Ø1.5 mm, 메쉬 구경 60x107.78 mm (Stainless steel AISI 316)

설치 면적 : 151 m<sup>2</sup>, 프레임 : Ø27.2 mm (STS 304 H/L), 웹넷 아이디 #60 (anodized Aluminum)

■ Facade, Guam Autonomous Center, Changwon

**Webnet Classic Type - Building exterior**

Wire rope Ø1.5mm, mesh aperture 60x107.78 mm (Stainless steel AISI 316)

Webnet area : 151 m<sup>2</sup>, Frame : Ø27.2 mm (STS 304 H/L), Webnet ID #60 (anodized Aluminum)

Webnet Facade : [ropesystem.kr](http://ropesystem.kr)



■ 데우스 엑스 마키나, 서울 홍대점

Webnet Classic Type - 매장 캐노피

와이어로프 Ø1.5 mm, 메쉬 구경 80x141.45 mm (Stainless steel AISI 316)

설치 면적 : 357.5 m<sup>2</sup>

■ Deus Ex Machina, Hongdae, Seoul

Webnet Classic Type - Store canopy

Wire rope Ø1.5 mm, mesh aperture 80x141.45 mm (Stainless steel AISI 316)

Webnet area : 357.5 m<sup>2</sup>

Webnet Safety : [ropesystem.kr](http://ropesystem.kr)



■ 프랑스, 이브리쉬르센, 사일로 13

**Webnet Classic Type - 발코니 안전망**  
와이어로프 Ø1.5 mm, 메쉬 구경 40x75.40 mm (Stainless steel AISI 316)  
서스펜션 로프 Ø6 / Ø8 mm

■ Silos 13, Ivry-sur-Seine, France

**Webnet Classic Type - Balcony railing**  
Wire rope Ø1.5 mm, mesh aperture 40x75.40 mm (Stainless steel AISI 316)  
Suspension ropes Ø6 / Ø8 mm

Webnet Safety : [ropesystem.kr](http://ropesystem.kr)



■ 스위스, 파피콘, 상업용 건물

**Sleeveless Webnet Classic Type - 외관 녹화**  
와이어로프 Ø4 mm, 메쉬 구경 400 mm (Stainless steel AISI 316)  
설치 면적 : 800 m<sup>2</sup>

■ Commercial Building, Pfäffikon, Switzerland

**Sleeveless Webnet Classic Type - Exterior greening**  
Wire rope Ø4 mm, mesh aperture 400 mm (Stainless steel AISI 316)  
Webnet area : 800 m<sup>2</sup>

Webnet Greening : [ropesystem.kr](http://ropesystem.kr)



■ 오스트리아, 인스부르크, 여행사 ASI 본사  
Webnet Classic Type - 외관 녹화  
와이어로프 Ø2 mm, 메쉬 구경 100 / 180 mm (Stainless steel AISI 316)  
설치 면적 : 330 / 350 m<sup>2</sup>

■ ASI Reisen Headquarters, Innsbruck, Austria  
Webnet Classic Type - Exterior greening  
Wire rope Ø2 mm, mesh aperture 100 / 180 mm (Stainless steel AISI 316)  
Webnet area : 330 / 350 m<sup>2</sup>

Webnet Greening : [ropesystem.kr](http://ropesystem.kr)



■ 독일, 프라이부르크, 타운하우스 M1

Wire rope Linear type - 외관 녹화  
와이어로프 Ø8 mm (Stainless steel AISI 316)  
경량 2-part 클램프 링 (Stainless steel AISI 316)

■ Townhouse M1, Freiburg, Germany

Wire rope Linear type - Exterior greening  
Wire rope Ø8 mm (Stainless steel AISI 316)  
Light 2-part clamp ring (Stainless steel AISI 316)

Webnet Greening : [ropesystem.kr](http://ropesystem.kr)



■ 광주 우치동물원, 큰물새장 지붕

Webnet Classic Type - 동물 인클로저

와이어로프 Ø1.5 mm, 메쉬 구경 80x141.45 mm (Stainless steel AISI 316)

설치 면적 : 1942 m<sup>2</sup> / 263 m<sup>2</sup>

■ Gwangju Uchi Zoo, Big Water Bird Enclosure Roof

Webnet Classic Type - Animal enclosure

Wire rope Ø1.5 mm, mesh aperture 80x141.45 mm (Stainless steel AISI 316)

Webnet area : 1942 m<sup>2</sup> / 263 m<sup>2</sup>

Webnet Enclosures : [ropesystem.kr](http://ropesystem.kr)



■ 평택, 야생동물 생태관찰원, 산새보호관찰장

**Sleeveless Webnet Classic Type - 동물 인클로저 (새장)**

와이어로프 Ø1.5 mm, 메쉬 구경 60x105.66 mm (Stainless steel AISI 316)

설치 면적 : 1460 m<sup>2</sup>, 가이드 로프 : Ø8 mm, 클레비스 턴버클 (STS 316/304)

■ Mountain Bird Conservation Center, Pyeongtaek

**Sleeveless Webnet Classic Type - Animal enclosure (Aviary)**

Wire rope Ø1.5 mm, mesh aperture 60x105.66 mm (Stainless steel AISI 316)

Webnet area : 1460 m<sup>2</sup>, Guide rope : Ø8 mm, clevis turnbuckle (STS 316/304)

Webnet Enclosures : [ropesystem.kr](http://ropesystem.kr)



■ 청주 동물원, 곰사육장

Webnet Classic Type - 동물 인클로저

와이어로프  $\varnothing 2$  mm, 메쉬 구경 70x124.10 mm (Stainless steel AISI 316)

설치 면적 : h 3.8x39.3 m, 가이드 로프 :  $\varnothing 12$  mm, 클레비스 턴버클 (STS 316/304)

■ Bear Breeding Ground, Cheongju ZOO

Webnet Classic Type - Animal enclosure

Wire rope  $\varnothing 2$  mm, mesh aperture 70x124.10 mm (Stainless steel AISI 316)

Webnet area : h 3.8x39.3 m, Guide rope :  $\varnothing 12$  mm, clevis turnbuckle (STS 316/304)

Webnet Enclosures : [ropesystem.kr](http://ropesystem.kr)



■ 스위스, 취리히 동물원, 조류 사육장

**Sleeveless Webnet** Classic Type - 동물 인클로저  
와이어로프 Ø2 mm, 메쉬 구경 40 mm (Stainless steel AISI 316)  
설치 면적 : 420 m<sup>2</sup>, 가이드 로프 : Ø10~26 mm

■ Walk-in Aviary, Zurich Zoo, Switzerland

**Webnet** Classic Type - Animal enclosures  
Wire rope Ø2 mm, mesh aperture 40 mm (Stainless steel AISI 316)  
Webnet area : 420 m<sup>2</sup>, Guide rope : Ø10~26 mm

Webnet Enclosures : [ropesystem.kr](http://ropesystem.kr)



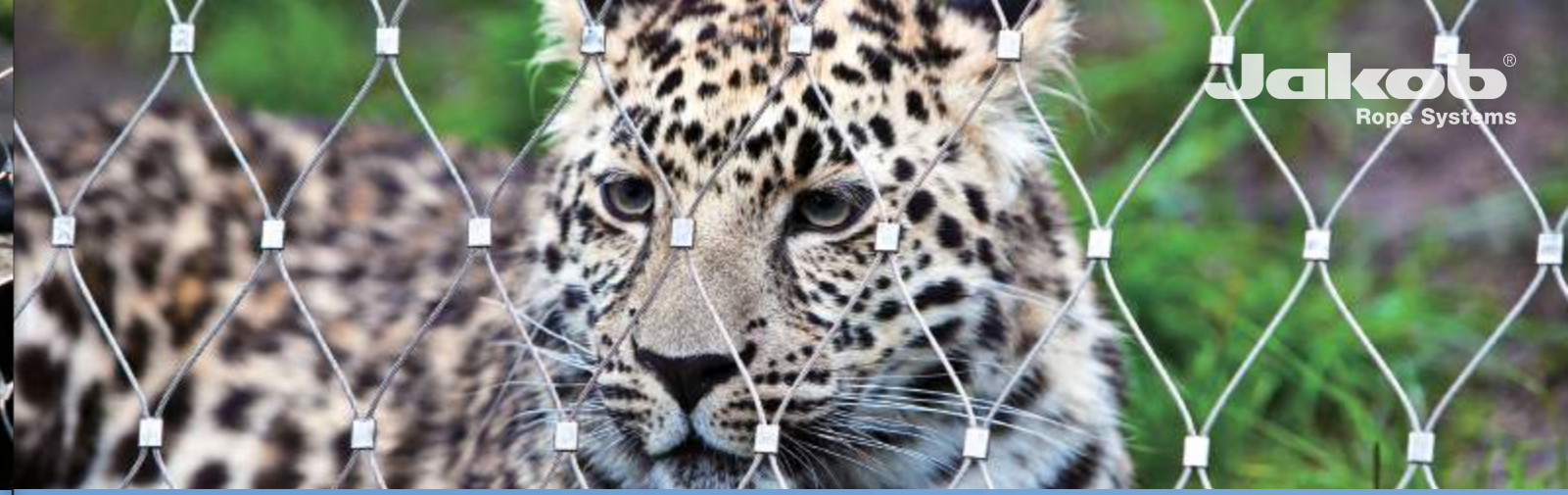
■ 독일, 호덴하겐, 세렝게티 공원

Webnet Classic Type - 표범 인클로저  
와이어로프 Ø2 mm, 메쉬 구경 80 mm (Stainless steel AISI 316)  
설치 면적 : 650 m<sup>2</sup>, 가이드 로프 : Ø19 mm

■ Serengeti Park, Hodenhagen, Germany

Webnet Classic Type - Leopard enclosure  
Wire rope Ø2 mm, mesh aperture 80 mm (Stainless steel AISI 316)  
Webnet area : 650 m<sup>2</sup>, Guide rope : Ø19 mm

Webnet Enclosures : [ropesystem.kr](http://ropesystem.kr)



■ 폴란드, 크라쿠프 동물원

**Webnet Classic Type - 호랑이 인클로저**  
와이어로프 Ø2 / Ø3 mm, 메쉬 구경 80 mm (Stainless steel AISI 316)  
설치 면적 : 1800 m<sup>2</sup>

■ Krakow Zoo, Poland

**Webnet Classic Type - Tiger enclosure**  
Wire rope Ø2 / Ø3 mm, mesh aperture 80 mm (Stainless steel AISI 316)  
Webnet area : 1800 m<sup>2</sup>

Webnet Enclosures : [ropesystem.kr](http://ropesystem.kr)



# Webnet

다목적 스테인리스 스틸 와이어로프 그물 망

건축부문에 건축자재로서의 **Webnet**의 매력은 대체로 시각적 중립성과 결합된 높은 실용 가치에 있습니다. 눈에 거슬리지 않는 외관으로 공용 공간뿐만 아니라 개인 공간에 설치할 수 있고, 다양한 스타일과 접목할 수 있으며, 창의적인 디자인 아이디어를 실현할 수 있습니다.

**Webnet**은 기능적이고 미려하며, 경제성 및 수명이 결합된 제품으로 어느 장소에서든 설득력 있는 솔루션입니다.

■ 2005년 우리는 건축 분야를 위한 안전 시스템의 제조를 시작했습니다. 로프의 가공, 하드웨어, 안전시스템 등의 아이템을 전문적으로 키워나가고 있습니다.

우리는 2010년부터 각종 특허, 디자인 등록, ISO 인증, 성능인증 등의 국가 자격을 받았으며, 현재 우리가 생산하는 제품들은 각종 성능 테스트를 거친 최고의 품질의 제품으로, 다른 제품들과는 비교할 수 없습니다.

우리의 풍부한 경험, 기술, 제품의 품질 등은 앞으로 우리가 더 발전할 수 있다는 증거가 될 것입니다.

■ In 2005 we started manufacturing safety systems for the building sector. We specialize on rope processing, hardware and safety systems.

Since 2010, we have received various national certifications such as patent, design registration, and ISO certification, and the products we produce now have the highest quality through various performance tests.

Our abundant experience, technology, product quality, etc. will be proof that we can develop further in coming days.



Registered ISO 9001:2008



■ Korea 본사:

## 대양로프시스템

인천시 남동구 음실서로 58 (운연동 411)

Tel 032 818 2938

Fax 032 232 7822

e-Mail dyr2938@hanmail.net

■ Korea Headquarters:

**Daeyang Rope System**  
**58, Eumsilseo-ro, Namdong-gu,**  
**Incheon, Korea**

Tel +82 (0)32 818 2938

Fax +82 (0)32 232 7822

e-Mail dyr2938@hanmail.net

■ 브랜드 전시장:

인천시 미추홀구 문학동 346-16 (201호)

Tel 070 4467 3061

Fax 032 232 7822

e-Mail dyr2938@hanmail.net

■ Brand Exhibition Hall

**Daeyang Rope System**  
**346-16, Munhak-dong, Michuhol-gu,**  
**Incheon, Korea**

Tel +82 (0)70 4467 3061

Fax +82 (0)32 232 7822

e-Mail dyr2938@hanmail.net

[ropesystem.kr](http://ropesystem.kr)

■ 대양로프시스템의 홈페이지를 방문하시면 제품에 대한 많은 소식을 얻을 수 있습니다.

■ Visit us online and let our globally implemented applications inspire you.



**daeyang**<sup>®</sup>  
 Rope Systems

Printed in Incheon Korea, April 2022 / © Copyright by Daeyang Rope System 2022 / Idea & Conception by Atelier Daeyang Rope System

